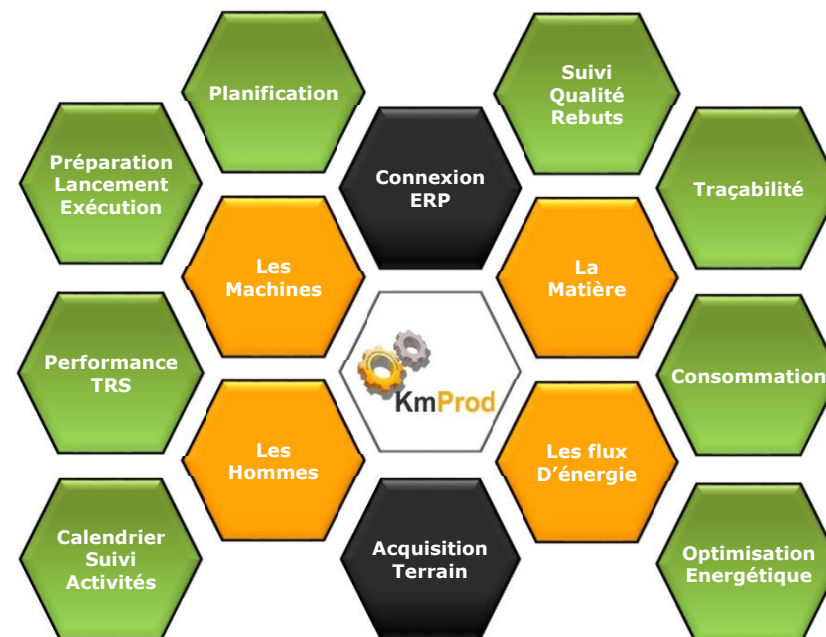


iSitecc

MES KmProd

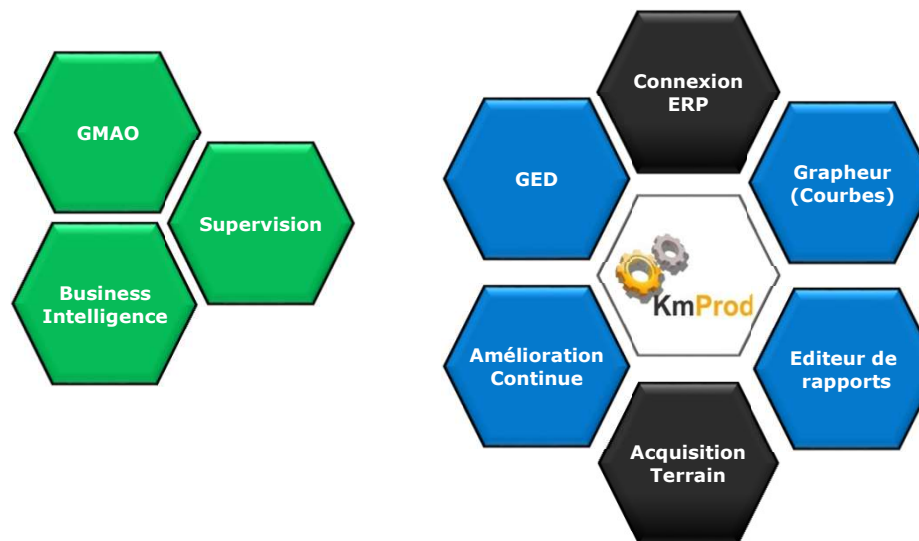
UNE SOLUTION M.E.S. COMPLÈTE

PRISE EN COMPTE DES 4 RESSOURCES DE L'ENTREPRISE
SUIVI DE L'ENSEMBLE DE LA PRODUCTION



UNE SOLUTION M.E.S. COMPLÈTE

OUTILS INTÉGRÉS ET FONCTIONNALITÉS COMPLÉMENTAIRES





Direction



Opérateurs



Nbre Evénements : 4 Durée : 10:22 Taux : 4,3%

Sélection
Code : Four à billettes
Date : 29/02/2012 08:38
Durée : 01:13

Performance
Allure : 94,1 %
TRS : 87,8 %

| Machine | Heure | Opérateur | Observation |
|---------|-------|-----------|------------------|
| Presse2 | 1207 | Presse | Four à billettes |
| Presse2 | 1139 | Presse | Four à billettes |
| Presse2 | 1112 | Presse | Chaine graphite |
| Presse2 | 0803 | Presse | Four à billettes |



UN OUTIL COLLABORATIF

- UNE CIRCULATION GLOBALE DE L'INFORMATION
- UNE MISE A DISPOSITION CONTEXTUELLE DES DOCUMENTS
- DES TECHNOLOGIES ADAPTES AUX ENVIRONNEMENTS

Suivi périodique
Tableaux de bord



Points à acquérir
Formule, objectifs

$$= \frac{(a+b) \cdot x + a}{x+1}$$

$$= \frac{a \cdot x + b \cdot x + a}{x+1}$$



Mise en évidence des écarts
Affichage Temps Réel
Synthèse Journalière



DEFINIR
ELABORATION
DES INDICATEURS

PERENNISER
CONTRÔLE
STANDARDISATION

MESURER
MANAGEMENT VISUEL



AMELIORER
PLAN D' ACTIONS

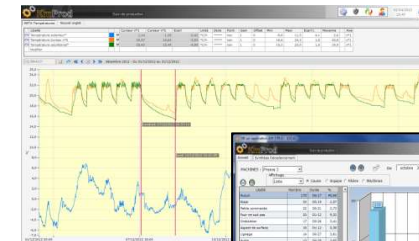
ANALYSER
ETUDE STATISTIQUE



LE COMPAGNON DU LEAN



Circulation de l'informations
Echanges



Courbes temps réels
Outils décisionnels BI





1. Etude et analyse du projet
 1. Offre logicielle
 2. Offre matérielle



2. Analyse du projet et coordination des équipes



3. Installation et configuration
4. Formation des équipes



5. Support (contrat TMA)
 1. Evolutions
 2. Assistance
 3. Formation

